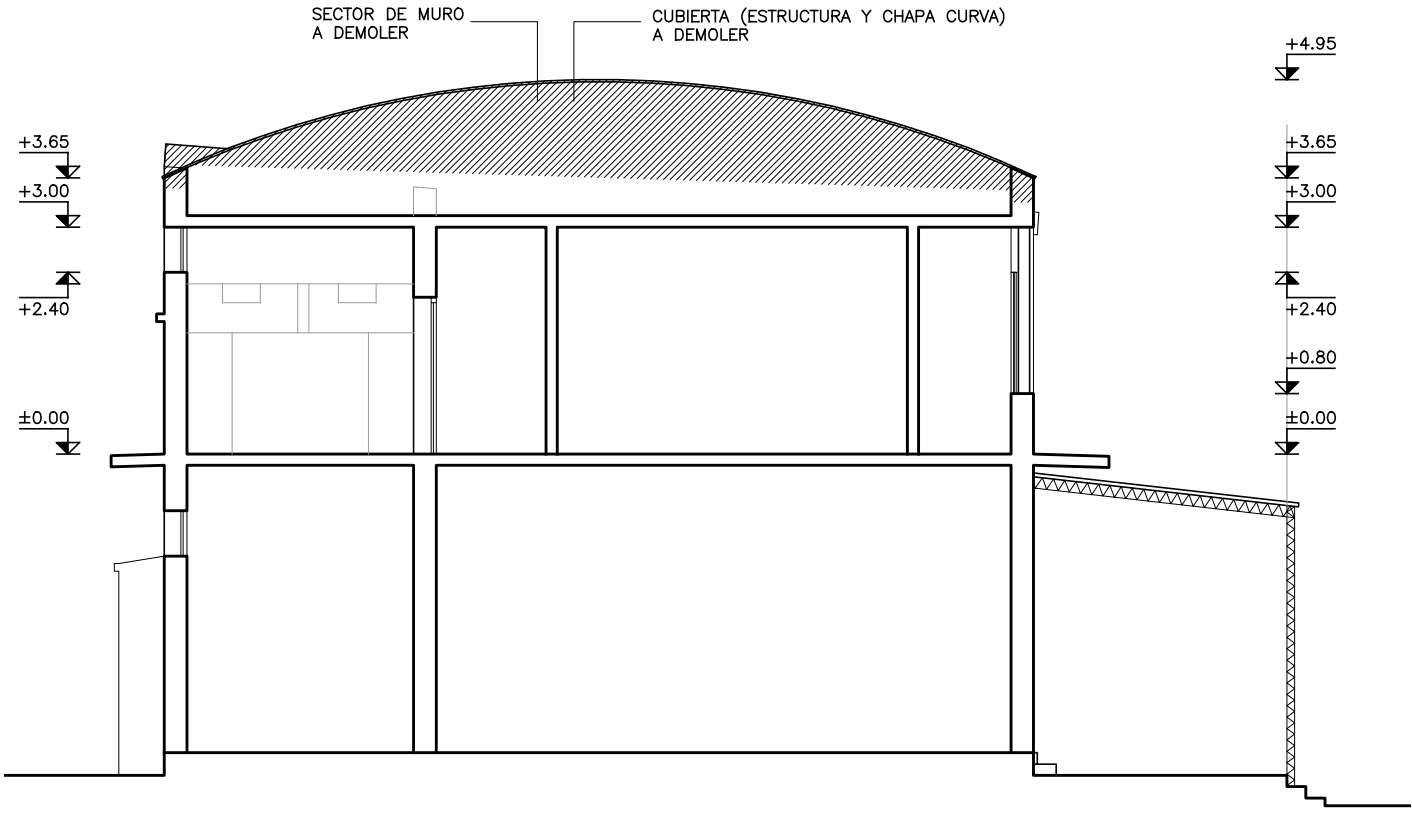
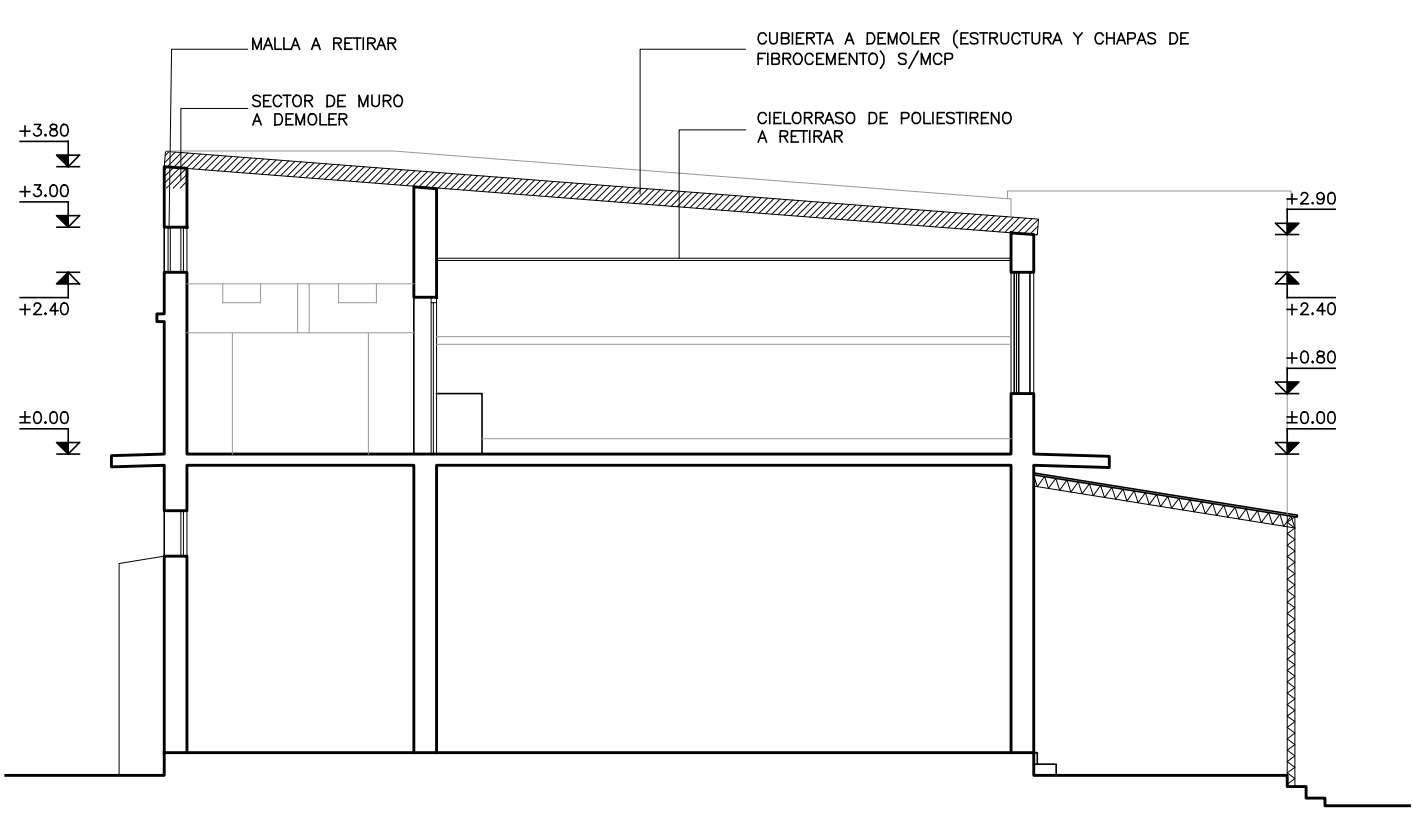


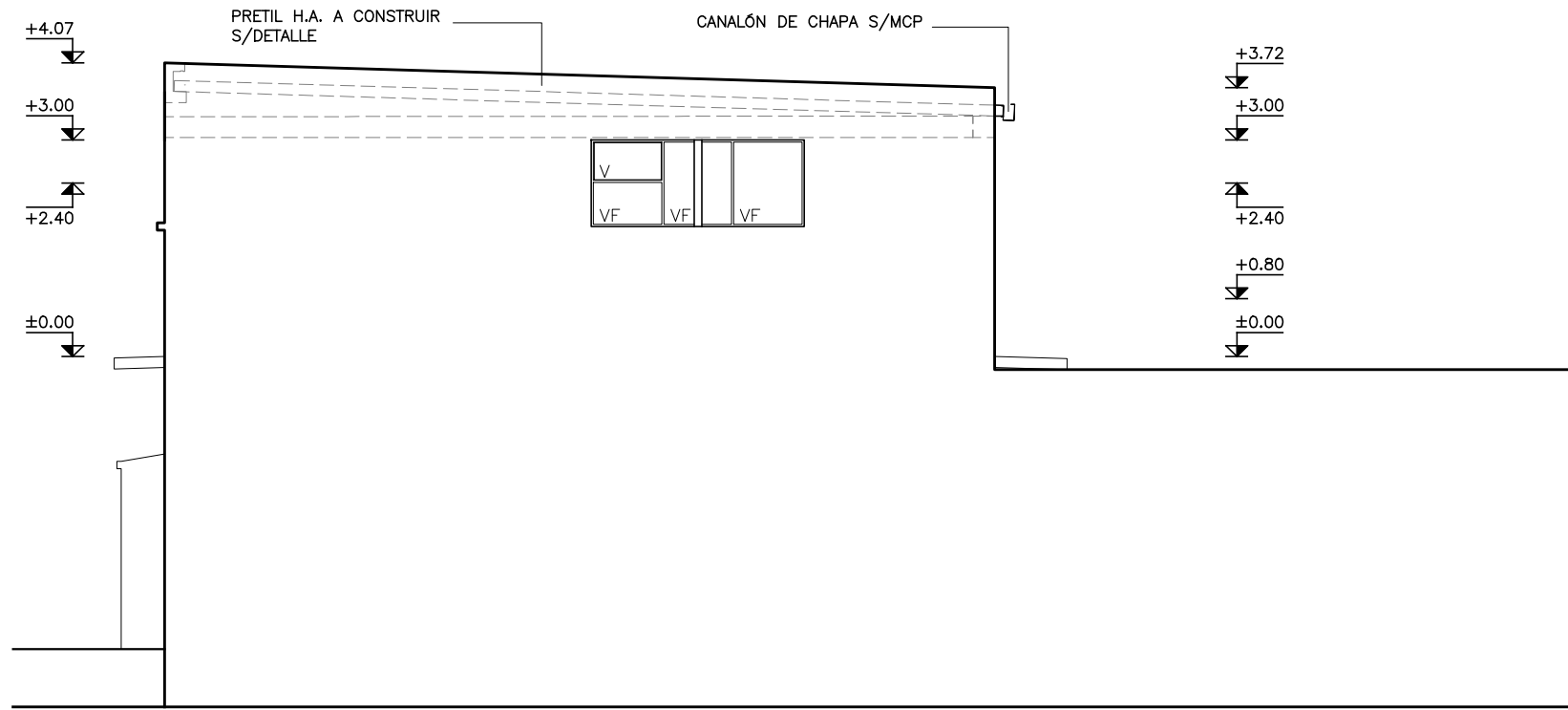
CORTE 1-1 - SECTOR A DEMOLER ESC. 1:100



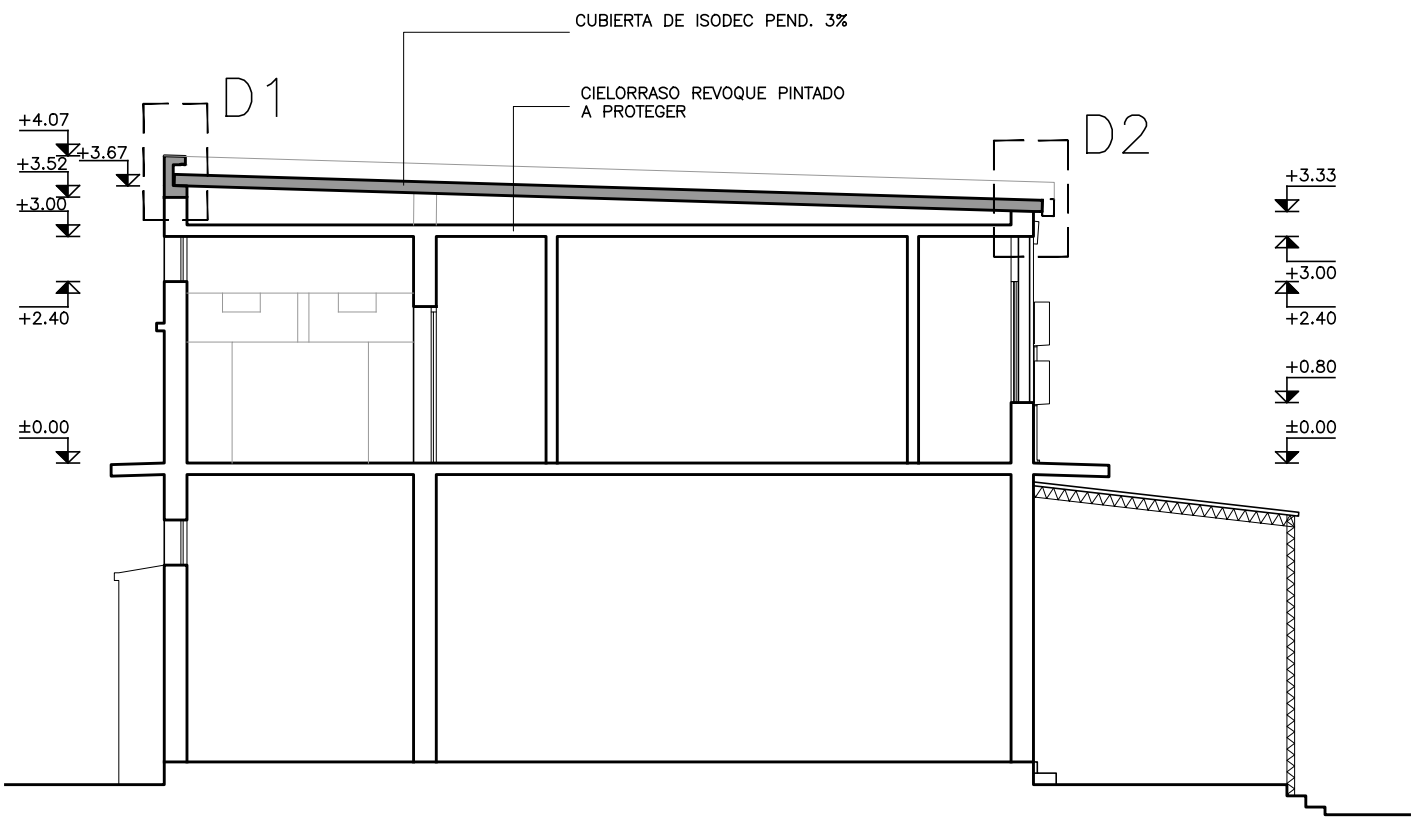
CORTE 2-2 - SECTOR A DEMOLER ESC. 1:100



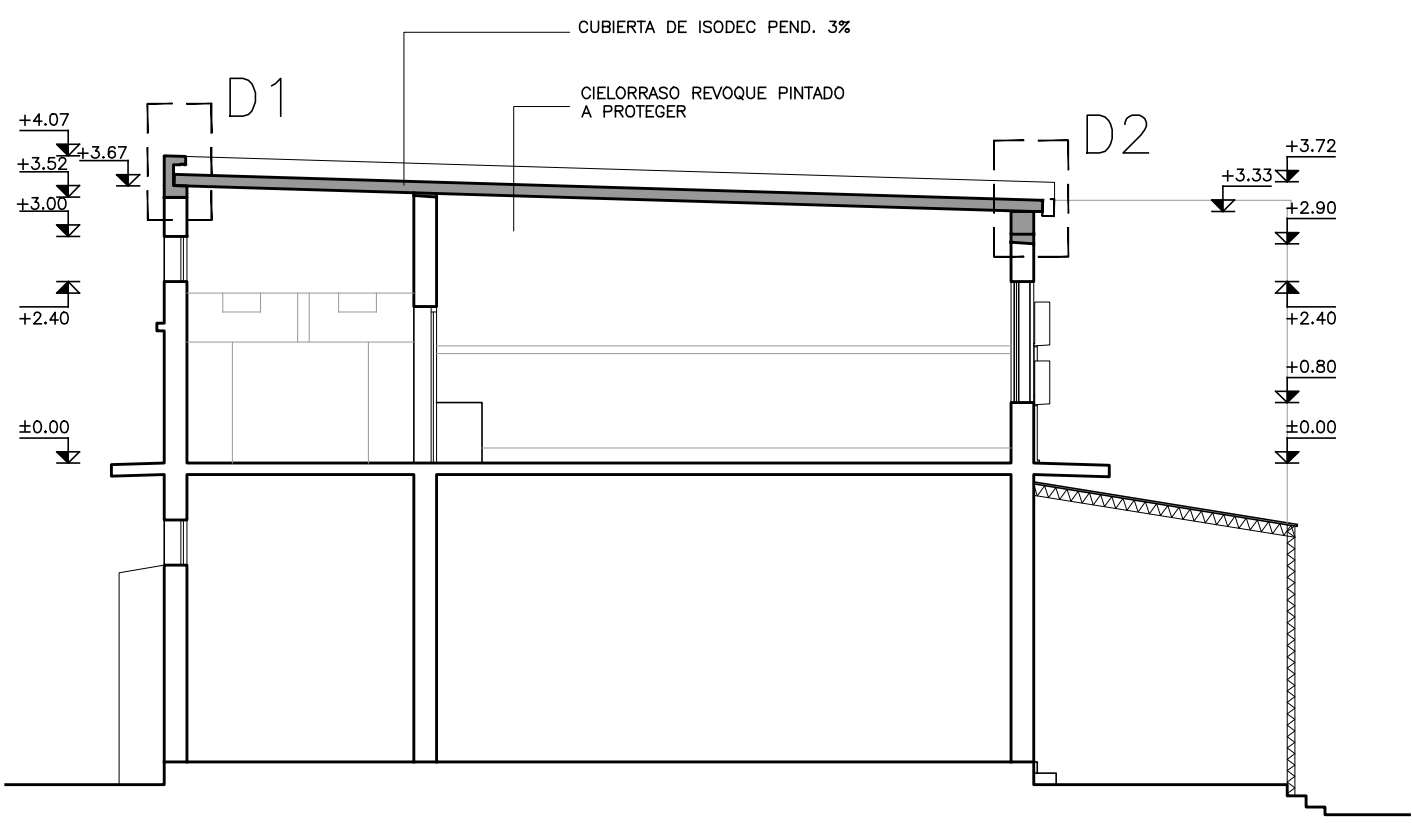
CORTE 3-3 - SECTOR A DEMOLER ESC. 1:100



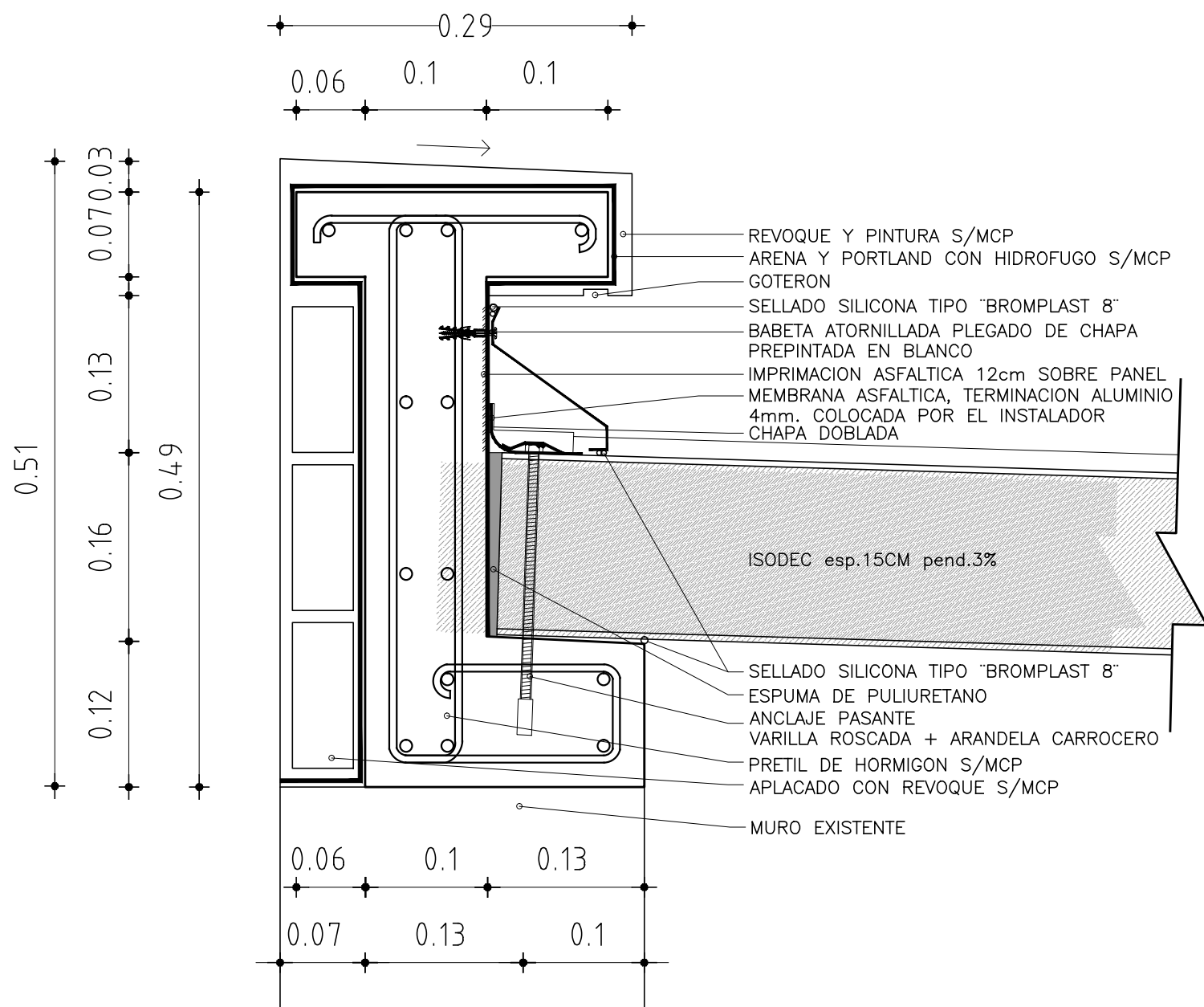
CORTE 1-1 - CUBIERTA TIPO ISODEC ESC. 1:100



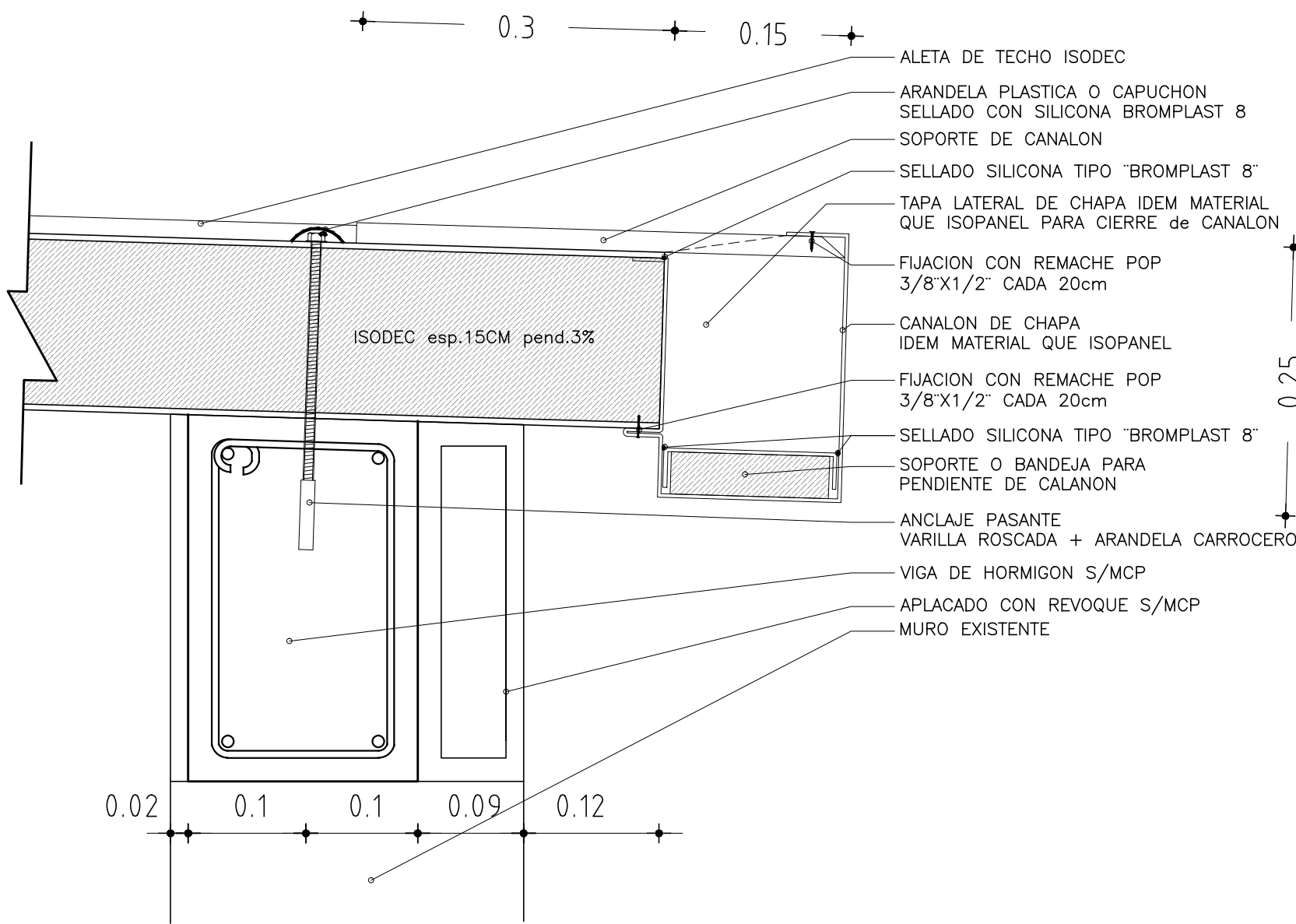
CORTE 2-2 - CUBIERTA TIPO ISODEC ESC. 1:100



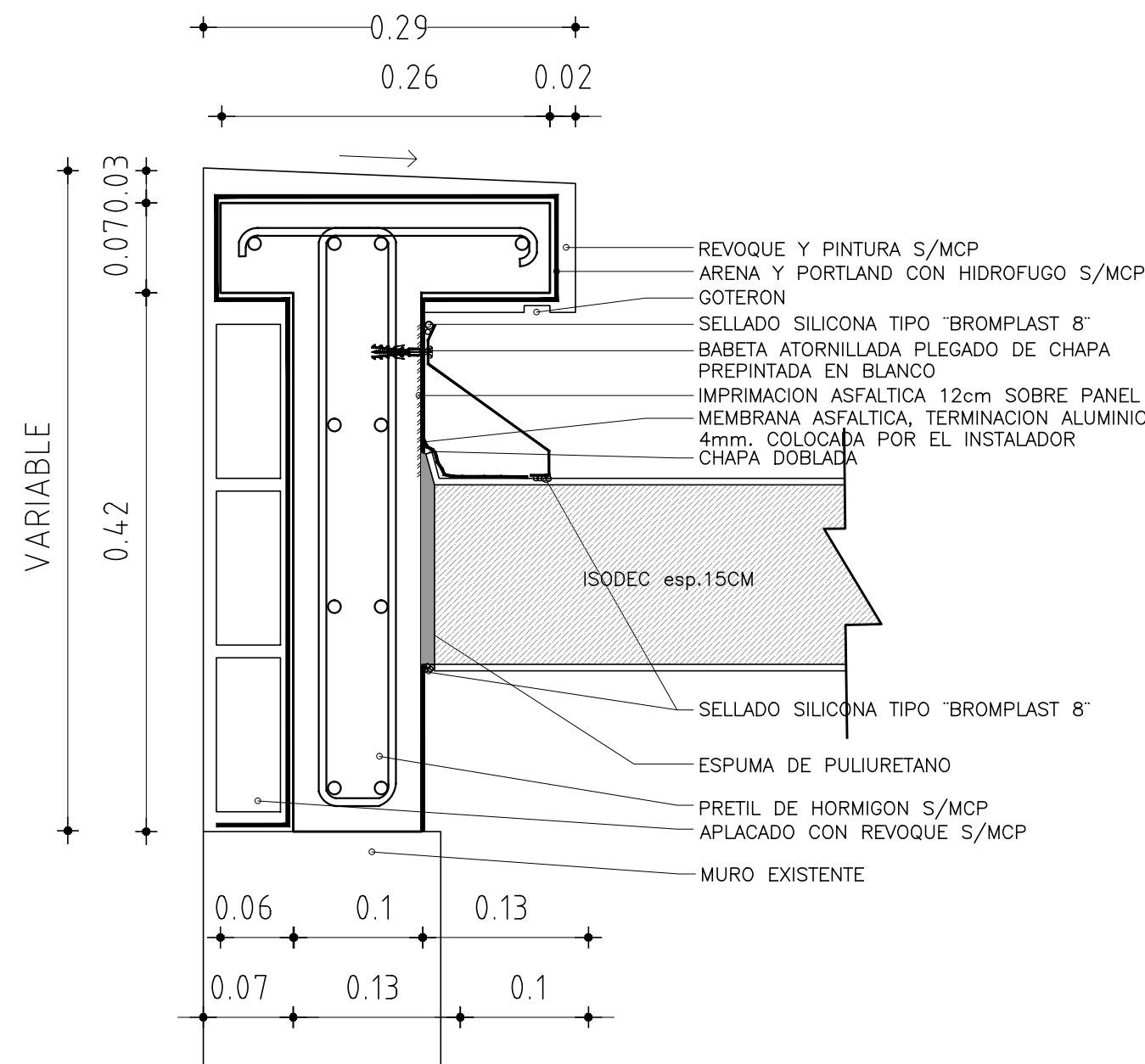
CORTE 3-3 - CUBIERTA TIPO ISODEC ESC. 1:100



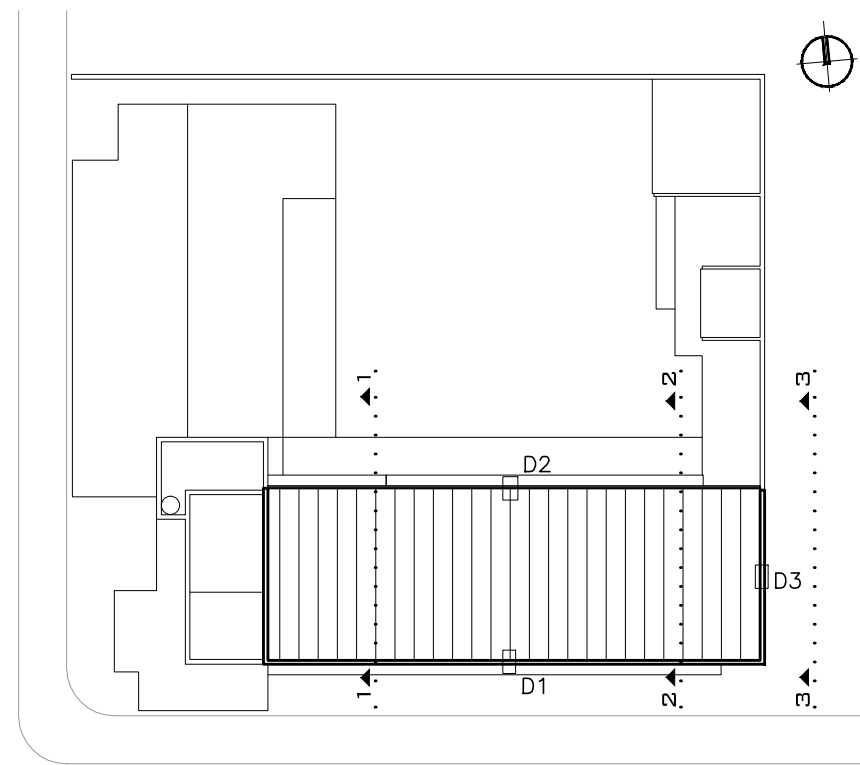
DETALLE 1-1 ESC. 1:5



DETALLE 2-2 ESC. 1:5



DETALLE 3-3 ESC. 1:5



PLANTA DE REFERENCIAS

ANEP AREA DE PROYECTOS		
DIRECCIÓN SECTORIAL DE INFRAESTRUCTURA		
CONSEJO DIRECTIVO CENTRAL		
OBRA: ESCUELA N°09	LOCALIDAD: BALTO	FECHA: 2022
CALLE: Luis Morquio y Cuareim	DEPARTAMENTO: BALTO	ESCALA: 1/100 - 1/5
PLANO DE: ALBANILERIA		LAMINA No: L03
CORTES de DEMOLICION y PROYECTO - DETALLES		
ARQUITECTO: SANDRA SOTO	FIRMA:	A02
AYTE. de ARQTO: FLAVIO FLORES	FIRMA:	
TECNICO:	FIRMA:	
DEBUJANTE:	FIRMA:	